

**MINI-WERKZEUGSATZ PDZ 276 A1**

DE AT CH  
**MINI-WERKZEUGSATZ**  
Bedienungsanleitung

FR CH  
**MINI SET POUR OUTIL MULTIFONCTION**  
Mode d'emploi

IT CH  
**SET ACCESSORI PER MODELLISMO ED INCISIONE**  
Istruzioni per l'uso

IAN 306968

89690E NVA

06/2018 · Ident.-No.: PDZ276A1-062018-1

Versione delle informazioni:

Stand der Informationen · Version des informations

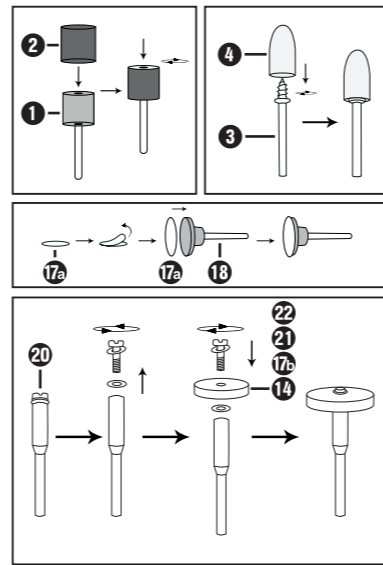
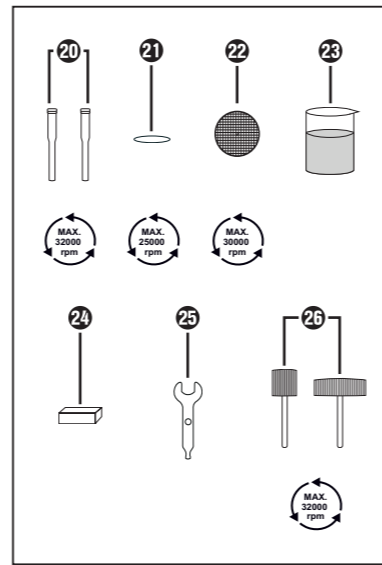
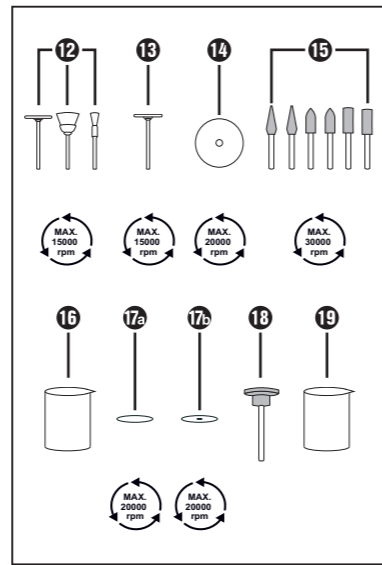
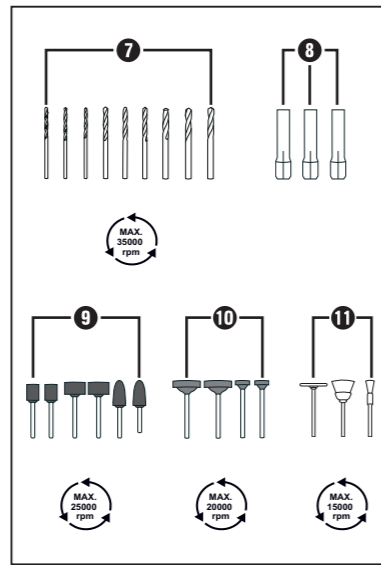
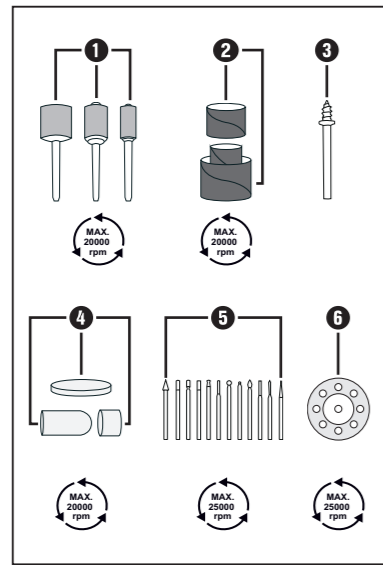
www.komperrass.com

GERMAN

DE-44867 BOCHUM

BURGSTRASSE 21

KOMPERNASS HANDELS GMBH



2 x Aufspanndorn (Trennscheibe **21**/ Schleifscheibe **14**/Schleifpapier **17a**) **20**  
• 1 x ø 1,9 mm, 1 x ø 2,2 mm  
36 x Trennscheibe (ø 23 mm) **21**  
16 x fiberglasverstärkte Trennscheibe (ø 31 mm) **22**

1 x Polierpaste **23**  
1 x Schleifstein **24**  
1 x Gabelschlüssel **25**  
4 x Schleiffächer **26**  
• 2 x Schleiffächer (ø 31 x 9 mm, Körnung: 80)  
• 2 x Schleiffächer (ø 15 x 15 mm, Körnung: 80)

1 x Bedienungsanleitung

**Sicherheitshinweise**

- Verpackungsmaterialien sind kein Kinderspielzeug! Halten Sie alle Verpackungsmaterialien von Kindern fern.
- Im Lieferumfang befinden sich verschluckbare Kleinteile. Würde ein Teil verschluckt, konsultieren Sie sofort einen Arzt.

Gestatten Sie Kindern die Benutzung des Produktes nur unter Aufsicht. Kinder können mögliche Gefahren nicht immer richtig erkennen. Das Produkt ist kein Spielzeug.

Dieses Produkt ist nicht dafür bestimmt, durch Personen (einschließlich Kinder) mit eingeschränkten physischen, sensorischen oder geistigen Fähigkeiten oder mangels Erfahrung und/oder mangels Wissen benutzt zu werden, es sei denn, sie werden durch eine für ihre Sicherheit zuständige Person beaufsichtigt oder erhielten von ihr Anweisungen, wie das Produkt zu benutzen ist.

Kontrollieren Sie die Teile vor der Verwendung auf äußere, sichtbare Schäden. Verwenden Sie die Teile nicht, wenn Sie Beschädigungen feststellen.

Tragen Sie zur eigenen Sicherheit immer eine Schutzbrille, wenn Sie mit dem Produkt arbeiten.

Ziehen Sie den Netzstecker, bevor Sie Teile montieren oder wechseln.

Alle Teile müssen sachgerecht vor der Verwendung montiert sein, ansonsten besteht Verletzungsgefahr!

Überschreiten Sie nicht die angegebene maximale Drehzahl (siehe Abbildungen).

Teile dürfen nicht auf Maschinen montiert werden, deren Drehzahl über der höchstzulässigen Drehzahl liegt.

Rostverfärbungen oder andere Anzeichen von chemischer oder mechanischer Veränderung an den Teilen können vorzeitiges Versagen der Teile verursachen.

Alle Teile müssen in dem Behälter, in dem sie ausgeliefert wurden, gelagert werden, sodass sie gegen folgende Einwirkungen geschützt sind:

- hohe Luftfeuchte, Hitze, Wasser oder andere Flüssigkeiten, welche eine Beschädigung der Teile hervorrufen könnten;

Säuren oder Dämpfe von Säuren, die eine Beschädigung hervorrufen könnten;

Temperaturen, die so niedrig sind, dass sie zur Kondensation führen könnten, wenn diese in einen Bereich mit höheren Temperaturen ausgelagert werden;

Deformation irgendeines Teiles.

**Verwendung**

**HINWEIS**  
▶ Bevor Sie das Produkt verwenden, lesen Sie unbedingt die Bedienungsanleitung des entsprechenden Elektrowerkzeuges.

**Geeignetes Zubehör auswählen**

Bohren	
Präzisions-Bohrer <b>7</b>	Holz bearbeiten <b>8</b>

- 5 -

- 6 -

- 7 -

- 8 -

- 9 -

- 10 -

- 11 -

- 12 -

- 13 -

FR | CH

**AT Service Österreich**  
Tel.: 0820 201 222  
(0,15 EUR/Min.)  
E-Mail: komperrass@idl.at

**CH Service Schweiz**  
Tel.: 0842 665566  
(0,08 CHF/Min.,  
Mobilfunk max. 0,40 CHF/Min.)  
E-Mail: komperrass@idl.ch

IAN 306968

**Importeur**

Bitte beachten Sie, dass die folgende Anschrift keine Serviceanschrift ist. Kontaktieren Sie zunächst die benannte Servicestelle.

KOMPERNASS HANDELS GMBH  
BURGSTRASSE 21  
DE-44867 BOCHUM · DEUTSCHLAND  
www.komperrass.com

- 14 -

- 1 -

- 2 -

- 3 -

- 4 -

- 5 -

- 6 -

- 7 -

- 8 -

- 9 -

**Einleitung**

Herzlichen Glückwunsch! Mit Ihrem Kauf haben Sie sich für ein hochwertiges Produkt entschieden. Machen Sie sich vor der ersten Inbetriebnahme mit dem Produkt vertraut. Lesen Sie hierzu aufmerksam die nachfolgende Bedienungsanleitung. Benutzen Sie das Produkt nur wie beschrieben und für die angegebenen Einsatzbereiche. Bewahren Sie diese Bedienungsanleitung gut auf. Händigen Sie alle Unterlagen bei Weitergabe des Produkts an Dritte ebenfalls mit aus.

**Bestimmungsgemäße Verwendung**

Das Produkt dient dem Bohren, Fräsen, Gravieren, Polieren, Säubern, Schleifen oder Trennen von Holz, Kunststoff oder Metall. Dieses Produkt ist nicht für den gewerblichen oder industriellen Einsatz vorgesehen. Für nicht bestimmungsgemäße Verwendung wird nicht gehaftet.

- 1 -

**Lieferumfang**

- 3 x Schleiftrammel **1**
  - 1 x ø 12 mm, 1 x ø 9 mm, 1 x ø 6 mm
- 52 x Schleifband **2**
  - 18 x ø 12 x 12 mm = 9 x Körnung: 80, 9 x Körnung: 120
  - 18 x ø 6 x 12 mm = 9 x Körnung: 80, 9 x Körnung: 120
  - 16 x ø 9 x 12 mm = 8 x Körnung: 80, 8 x Körnung: 120
- 1 x Aufspanndorn **3**
- 9 x Filzscheibe **4**
  - 2 x ø 25 mm, 6 x ø 12 mm, 1 x ø 9 mm
- 12 x Diamanträser **5**
  - 1 x Diamanträser Zylinder (ø 3 x 10 mm)
  - 1 x Diamanträser Zylinder (ø 2,5 x 10 mm)
  - 1 x Diamanträser Zylinder (ø 2 x 10 mm)
  - 1 x Diamanträser Knaufzylindrisch (ø 3 x 10 mm)
  - 2 x Diamanträser Kugel (1 x ø 4 mm, 1 x ø 2 mm)
  - 1 x Diamanträser Flamme
  - 1 x Diamanträser Kegel
- 20 x Schleifscheibe **14**
  - 6 x Aluminiumoxid-Schleifscheibe (ø 19 mm, Körnung: 220) (rosa)
  - 6 x Siliziumkarbid-Schleifscheibe (ø 19 mm, Körnung: 180) (blau-grau)
  - 6 x Aluminiumoxid-Schleifscheibe (ø 19 mm, Körnung: 120) (weiß)
  - 2 x Gummi-Polierscheibe (ø 22 mm) (grau)
- 6 x Gummi-Polierspitze **15**
  - 2 x Zylinder, 2 x Projektil, 2 x Spitze
- 1 x Aufbewahrungsbox (Schleifpapier **17**) **18**
- 80 x Schleifpapier **17a/17b**
  - 40 x Schleifpapier in Aufbewahrungsbox (ø 19 mm, Körnung: 220) (rot) **17a**
  - 40 x Schleifpapier in Aufbewahrungsbox (ø 19 mm, Körnung: 240) (schwarz) **17b**
- 1 x Aufnahme Schleifpapier **19**
- 1 x Aufbewahrungsbox (Trennscheibe **21**) **20**

- 2 -

- 3 -

- 4 -

Fräsen	
Diamanträser <b>5</b> Spannzange <b>8</b>	Vielseitige Arbeiten; z. B. Ausbuchten, Aushöhlen, Formen, Nuten oder Schlitzte erstellen
Gravieren	
Diamanträser <b>5</b> Spannzange <b>8</b>	Kennzeichnung anfertigen, Detailarbeiten
Polieren, Entrosten	
Drahtbürste <b>12</b> Messingbürste <b>13</b> Spannzange <b>8</b>	Entrosten
Gummi-Polierspitze <b>15</b> , Aufspanndorn <b>3</b> , Filzscheibe <b>4</b> , Polierpaste <b>23</b> , Spannzange <b>8</b>	Verschiedene Metalle und Kunststoffe, insbesondere Edelmetalle
Säubern	
PP Bürste <b>11</b> Spannzange <b>8</b>	z. B. schlecht zugängliche Kunststoffgehäuse säubern oder den Umgebungsbereich eines Türschlosses säubern
Drahtbürste <b>12</b> Messingbürste <b>13</b> Spannzange <b>8</b>	z. B. Metall
Schleifen	
Schleiftrammel <b>1</b> , Schleifband <b>2</b> , Spannzange <b>8</b> , Aluminiumoxid Schleifstein <b>9</b> , Siliziumkarbid-Schleifstein <b>10</b> , Schleifscheibe <b>14</b> ,	Schleifarbeiten an Gestein, feine Arbeiten an harten Materialien, wie Keramik oder legiertem Stahl

Schleifpapier <b>17a/17b</b> Aufnahme Schleifpapier <b>18</b> Aufspanndorn <b>20</b> , Schleiffächer <b>26</b>	
Trennen	
Diamanttrennscheibe <b>6</b> , Spannzange <b>8</b> , Aufspanndorn <b>20</b> , Trennscheibe <b>21</b> , fiberglasverstärkte Trennscheibe <b>22</b>	Metall, Kunststoff und Holz bearbeiten
HINWEIS	
Verwendung der Schleiftrammeln <b>1</b> : Wenn ein Schleifband zu locker sitzt, gehen Sie wie folgt vor: ▶ Schrauben Sie die Schraube der Schleiftrammel <b>1</b> mittels Kreuzschraubendreher so lange im Uhrzeigersinn, bis das Schleifband <b>2</b> fest sitzt.	

**Reinigung**

Verwenden Sie eine weiche und trockene Bürste zur Reinigung der Werkzeuge.

**Aufbewahrung**

Alle Teile müssen in dem Behälter, in dem sie ausgeliefert wurden, gelagert werden, sodass sie gegen äußere Einwirkungen geschützt sind. Legen Sie den Plastik-Einsatz des Behälters immer in den Behälter ein, bevor Sie den Deckel aufsetzen, um für einen sicheren Halt der Teile zu sorgen.

**Entsorgung**

Entsorgen Sie das Produkt über einen zugelassenen Entsorgungsbetrieb oder über Ihre kommunale Entsorgungseinrichtung. Beachten Sie die geltenden Vorschriften. Setzen Sie sich im Zweifelsfall mit Ihrer Entsorgungseinrichtung in Verbindung.

Entsorgen Sie die Verpackung umweltgerecht. Beachten Sie die Kennzeichnung auf den verschiedenen Verpackungsmaterialien und trennen Sie diese gegebenenfalls gesondert. Die Verpackungsmaterialien sind gekennzeichnet mit Abkürzungen (a) und Ziffern (b) mit folgender Bedeutung:  
1-7: Kunststoffe, 20-22: Papier und Pappe, 80-98: Verbundstoffe.

Der Plastik-Einsatz, innerhalb des Behälters, ist kein Verpackungsmaterial und soll, solange das Produkt nicht entsorgt wird, aufbewahrt werden.

**Service**

**DE Service Deutschland**  
Tel.: 0800 5435 111  
(Kostenfrei aus dem dt. Festnetz/Mobilfunknetz)  
E-Mail: komperrass@idl.de

- 13 -

Ne dépasses pas le nombre de tours maximal indiqué (voir figures).

Ne pas monter de pièces sur des machines dont le régime dépasse la vitesse de rotation la plus élevée admissible.

Risques de défaillance prématurée des pièces en cas de traces de rouille ou d'autres signes de modification par action mécanique ou chimique.

Toutes les pièces doivent être rangées dans le coffret dans lequel elles ont été livrées de manière à être protégées contre les influences suivantes :

- humidité de l'air élevée, chaleur, eau ou autres liquides pouvant détériorer les pièces ;
- acides ou vapeurs d'acide pouvant entraîner une détérioration ;
- températures suffisamment basses pouvant entraîner la formation de condensats en cas de transfert dans

une zone où règne une température plus élevée;

4) Déformation d'une pièce quelconque.

**Utilisation**

**REMARQUE**  
▶ Avant d'utiliser le produit, lisez absolument le manuel d'utilisation de l'outil électrique correspondant.

**Choisir un accessoire adapté**

Percer	
Foret de précision <b>7</b> Pince de serrage <b>8</b>	Usinage du bois
Fraisier	
Fraise diamantée <b>5</b> pince de serrage <b>8</b>	Travaux divers ; par ex. réalisation d'échancures, d'évidements, de formes, de rainures ou de fentes

- 6 -

- 7 -

- 8 -

- 9 -

