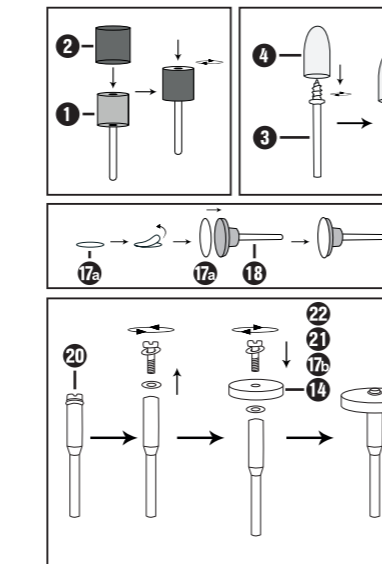
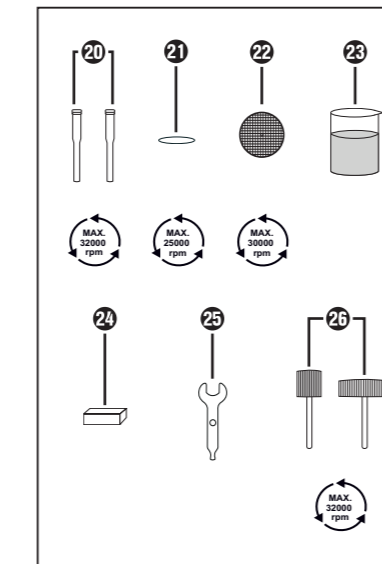
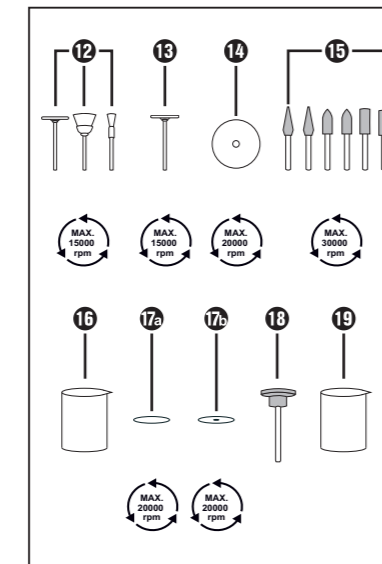
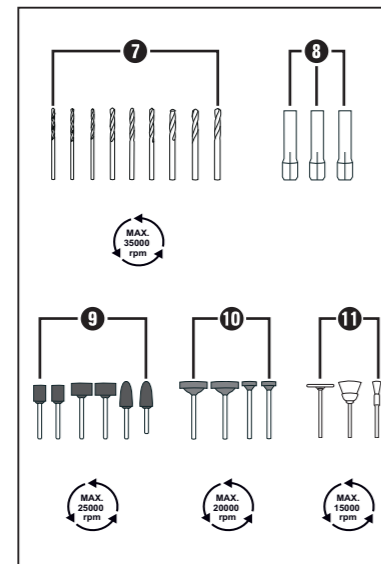
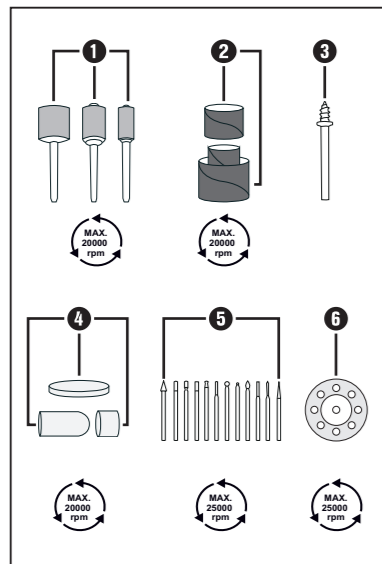


**MINI-WERKZEUGSATZ/ MINI TOOL ACCESSORY SET/ MINI SET POUR OUTIL MULTIFONCTION PDZ 276 A1**

DE | AT | GB | **MINI-WERKZEUGSATZ** Bedienungsanleitung  
 GB | ES | **MINI TOOL ACCESSORY SET** Operating instructions  
 ES | FR | **MINI SET POUR OUTIL MULTIFONCTION** Mode d'emploi  
 FR | DE | **MINIGEREEDSCHAPSSET** Gebruiksaanwijzing  
 DE | PL | **MINI ZESTAW NARZEDZI** Instrukcja obsługi  
 PL | CZ | **SADA MINI NÁRADÍ** Návod k obsluze  
 CZ | SK | **SÚPRAVA MINI NÁRADIA** Návod na obsluhu



IAN 306968 DE | BE | CZ

8 89690E NVI

|  |   |
|--|---|
| <b>Fräsen</b>  |   |
| Diamanfräser <b>1</b> , Spannzange <b>4</b>  | Vielseitige Arbeiten; z. B. Ausbuchten, Aushöhlen, Formen, Nuten oder Schlitz erstellen |
| <b>Gravieren</b>   |   |
| Diamanfräser <b>6</b> , Spannzange <b>4</b>  | Kennzeichnung anfertigen, Detailarbeiten  |
| <b>Polieren, Entrostern</b>  |   |
| Drahtbürste <b>2</b> , Messingbürste <b>12</b> , Spannzange <b>4</b>   | Entrostern  |
| Gummi-Polierspitze <b>15</b> , Aufspanndorn <b>3</b> , Filzscheibe <b>4</b> , Polierpaste <b>2</b> , Spannzange <b>4</b> | Verschiedene Metalle und Kunststoffe, insbesondere Edelmetalle                          |

|  |   |
|--|---|
| <b>Säubern</b>   |   |
| PP Bürste <b>11</b> , Spannzange <b>4</b>  | z. B. schlecht zugängliche Kunststoffgehäuse säubern oder den Umgebungsbereich eines Türschlosses säubern |
| <b>Drahtbürste</b> <b>12</b> , Messingbürste <b>12</b> , Spannzange <b>4</b>   |   |
| z. B. Metall   |   |
| <b>Schleifen</b>   |   |
| Schleifrommel <b>1</b> , Schleifband <b>2</b> , Aluminiumoxid-Schleifstein <b>4</b> , Siliziumkarbid-Schleifstein <b>11</b> , Schleifscheibe <b>11</b> | Schleifarbeiten an Gestein, feine Arbeiten an harten Materialien, wie Keramik oder legiertem Stahl        |

|   |  |
|---|--|
| <b>Schleifpapier</b> <b>17, 18</b>  |  |
| Aufnahme  |  |
| Schleifpapier <b>17</b> , Aufspanndorn <b>3</b> , Schleifflächchen <b>23</b>  | Metall, Kunststoff und Holz bearbeiten |
| <b>Trennen</b>  |  |
| Diamanttrennscheibe <b>6</b> , Spannzange <b>4</b> , Aufspanndorn <b>3</b> , Trennscheibe <b>21</b> , fiberglasverstärkte Trennscheibe <b>22</b>  |  |
| <b>HINWEIS</b>  |  |
| Verwendung der Schleifrommeln <b>1</b> : Wenn ein Schleifband zu locker sitzt, gehen Sie wie folgt vor:<br>► Schrauben Sie die Schraube der Schleifrommel <b>1</b> mittels Kreuzschraubendreher so lange im Uhrzeigersinn, bis das Schleifband <b>2</b> fest sitzt. |  |

**Reinigung**  
 Verwenden Sie eine weiche und trockene Bürste zur Reinigung der Werkzeuge.

**Aufbewahrung**  
 Alle Teile müssen in dem Behälter, in dem sie ausgeliefert wurden, gelagert werden, sodass sie gegen äußere Einwirkungen geschützt sind. Legen Sie den Plastik-Einsatz des Behälters immer in den Behälter ein, bevor Sie den Deckel aufsetzen, um für einen sicheren Halt der Teile zu sorgen.

**Entsorgung**  
 Entsorgen Sie das Produkt über einen zugelassenen Entsorgungsbetrieb oder über Ihre kommunale Entsorgungseinrichtung. Beachten Sie die geltenden Vorschriften. Setzen Sie sich im Zweifelsfall mit Ihrer Entsorgungseinrichtung in Verbindung.

Entsorgen Sie die Verpackung umweltgerecht. Beachten Sie die Kennzeichnung auf den verschiedenen Verpackungsmaterialien und trennen Sie diese gegebenenfalls gesondert. Die Verpackungsmaterialien sind gekennzeichnet mit Abkürzungen (a) und Ziffern (b) mit folgender Bedeutung:  
 1-7: Kunststoffe, 20-22: Papier und Pappe, 80-98: Verbundstoffe.  
 Der Plastik-Einsatz, innerhalb des Behälters, ist kein Verpackungsmaterial und soll, solange das Produkt nicht entsorgt wird, aufbewahrt werden.

**Service**  
**DE Service Deutschland**  
 Tel.: 0800 5435 111  
 (Kostenfrei aus dem dt. Festnetz/ Mobilfunknetz)  
 E-Mail: kompennass@lidl.de

**Service Österreich**  
 Tel.: 0820 201 222  
 (0,15 EUR/Min.)  
 E-Mail: kompennass@lidl.at

**Service Schweiz**  
 Tel.: 0842 665566  
 (0,08 CHF/Min., Mobilfunk max. 0,40 CHF/Min.)  
 E-Mail: kompennass@lidl.ch

IAN 306968

**Importeur**  
 Bitte beachten Sie, dass die folgende Anschrift keine Serviceanschrift ist. Kontaktieren Sie zunächst die benannte Servicestelle.  
 KOMPERNASS HANDELS GMBH  
 BURGSTRASSE 21  
 DE-44867 BOCHUM - DEUTSCHLAND  
 www.kompennass.com

**Introduction**  
 Congratulations!  
 You have purchased a high-quality product. Familiarise yourself with the product before using it for the first time. To do this, read the following operating instructions thoroughly. Use the product only as described and for the range of applications specified. Keep these operating instructions in a safe place. Please, also pass all associated documents on to any future owner(s).

**Intended use**  
 This product is designed for drilling, milling, engraving, polishing, cleaning, sand or cutting wood, plastic or metal. This product is not intended for commercial or industrial use. No liability will be assumed in cases of improper use.

**Package contents**  
 3 x grinding drum **1**  
 • 1 x ø 12 mm, 1 x ø 9 mm, 1 x ø 6 mm  
 52 x abrasive belt **2**  
 • 18 x ø 12 x 12 mm = 9 x grain: 80, 9 x grain: 120  
 • 18 x ø 6 x 12 mm = 9 x grain: 80, 9 x grain: 120  
 • 16 x ø 9 x 12 mm = 8 x grain: 80, 8 x grain: 120  
 1 x work arbor **3**  
 9 x felt disc **4**  
 • 2 x ø 25 mm, 6 x ø 12 mm, 1 x ø 9 mm  
 12 x diamond burr **5**  
 • 1 x diamond cylinder burr (ø 3 x 10 mm)  
 • 1 x diamond cylinder burr (ø 2,5 x 10 mm)  
 • 1 x diamond cylinder burr (ø 2 x 10 mm)  
 • 1 x diamond cylindrical stud burr (ø 3 x 10 mm)

• 2 x diamond ball burr (1 x ø 4 mm, 1 x ø 2 mm)  
 • 1 x diamond flame burr  
 • 1 x diamond cone burr  
 • 1 x diamond reverse cone burr  
 • 1 x diamond flathead burr  
 • 1 x diamond pointed burr  
 • 1 x diamond wire grinder  
 2 x diamond cutting disc (ø 22mm, 8 holes) **6**  
 9 x precision drill (HSS = high-speed steel) **7**  
 • 3 x ø 3,2 mm, 3 x ø 2,4 mm, 3 x ø 1,6 mm  
 3 x collet chuck (for rotary attachments) **8**  
 • 40 x ø 3,2 mm, 1 x ø 2,4 mm, 1 x ø 1,6 mm  
 6 x aluminium oxide whetstone (rust colour) **9**  
 • 2 x cylindrical aluminium oxide whetstone (ø 15 x 9 mm)  
 • 2 x cylindrical aluminium oxide whetstone (ø 9 x 12 mm)  
 • 2 x projectile aluminium oxide whetstone (ø 9 x 19 mm)

4 x silicon carbide whetstone (blue-grey) **10**  
 • 2 x cylindrical silicon carbide whetstone (ø 19 x 5 mm)  
 • 2 x cylindrical silicon carbide whetstone (ø 19 x 5 mm)  
 3 x PP brush **11**  
 • 1 x ø 19 mm, 1 x ø 15 mm, 1 x ø 4 mm  
 3 x wire brush **12**  
 • 1 x ø 19 mm, 1 x ø 15 mm, 1 x ø 4 mm  
 1 x brass brush (ø 19 mm) **13**  
 20 x grinding disc **14**  
 • 6 x aluminium oxide grinding disc (ø 19 mm, grain: 220) (pink)  
 • 6 x silicon carbide grinding disc (ø 19 mm, grain: 180) (blue-grey)  
 • 6 x aluminium oxide grinding disc (ø 19 mm, grain: 120) (white)  
 • 2 x rubber polishing disc (ø 22 mm) (grey)  
 6 x rubber polishing spindle **15**  
 • 2 x cylinder, 2 x projectile, 2 x spindle  
 1 x storage box (sandpaper) **16**  
 80 x sandpaper **17, 18**  
 • 40 x sandpaper in storage box (ø 19 mm, grain: 220) (red) **17**  
 • 40 x sandpaper in storage box (ø 19 mm, grain: 240) (black) **18**

1 x sandpaper fitting **19**  
 1 x storage box (cutting disc) **20**  
 1 x work arbor (cutting disc)/grinding disc **21**  
 sandpaper **22**  
 • 1 x ø 19 mm, 1 x ø 22 mm  
 36 x cutting disc (ø 23 mm) **23**  
 16 x fibre glass reinforced cutting disc (ø 31 mm) **24**  
 1 x polishing paste **25**  
 1 x whetstone **26**  
 1 x open-end wrench **27**  
 4 x fan grinder **28**  
 • 2 x fan grinder (ø 31 x 9 mm, grain: 80)  
 • 2 x fan grinder (ø 15 x 15 mm, grain: 80)  
 1 x operating instructions

**Safety information**  
 ■ Do not allow children to play with the packaging material. Keep all packaging materials away from children.  
 ■ Some of the supplied parts can be swallowed. If a part is swallowed, seek medical advice as soon as possible.  
 ■ For your own safety, always wear safety goggles when working with the product.  
 ■ Unplug the appliance before fitting or changing parts.  
 ■ All parts must be properly fitted before use otherwise there is a risk of serious injury!

■ Never exceed the specified maximum rotational speed (see diagrams).  
 ■ Parts may not be fitted to machines whose rotational speeds lie above the maximum permitted rotational speed.  
 ■ Rust discoloration or other signs of chemical or mechanical change to the parts can cause premature failure of the parts.  
 ■ All parts must be stored in the container in which they were delivered to protect them from the following factors:  
 1) High humidity, heat, water or other liquids which could cause damage to the parts;  
 2) Acids or vapours of acids, which could cause damage;  
 3) Temperatures that are so low that they could lead to condensation when the brushes are relocated to an area with higher temperatures;  
 4) Deformation of a part.

- 9 -

- 10 -

- 11 -

- 12 -

- 13 -

- 14 -

- 1 -

- 2 -

- 3 -

- 4 -

- 5 -

- 6 -

- 7 -

**Use**  
**NOTE**  
 ► Before using the product, make sure you read the operating instructions for the corresponding power tool.  
**Selecting suitable accessories**  
**Drilling**  
 Precision drill bit **7**, Working with wood collet chuck **8**  
**Milling**  
 Diamond burr **5**, Various jobs; e.g. creating recesses, hollows, forms, grooves or slits  
**Engraving**  
 Diamond burr **6**, Creating signs, detail work

**Polishing, rust removal**  
 Wire brush **12**, Rust removal brass brush **13**, collet chuck **8**  
 Rubber polishing spindle **15**, collet chuck **8**, felt disc **4**, polishing paste **25**, collet chuck **8**  
**Cleaning**  
 PP brush **11**, collet chuck **8**, e.g. cleaning hard-to-access plastic housings or the area around a door lock  
 Wire brush **12**, brass brush **13**, collet chuck **8**, e.g. metal

**Sanding**  
 Grinding drum **1**, Grinding work on stone, fine work on hard materials such as ceramics or alloyed steel  
 aluminium oxide whetstone **9**, silicon carbide whetstone **10**, grinding disc **14**  
 Sandpaper **17, 18**, sandpaper fitting **19**, work arbor **3**, fin grinder **28**  
**Cutting**  
 Diamond cutting disc **6**, collet chuck **8**, work arbor **3**, cutting disc **14**, fibre glass-reinforced cutting disc **22**  
 Working metal, plastic and wood

**NOTE**  
 Using the grinding drums **1**  
 If an abrasive belt is too loose, proceed as follows:  
 ► Tighten the screw of the grinding drum **1** clockwise using a Phillips screwdriver until the abrasive belt **2** is tight enough.

**Cleaning**  
 Use a soft, dry brush to clean the tools.

**Storage**  
 All parts must be stored in the container in which they were delivered to protect them from the external factors. Always place the container's plastic insert in the container before replacing the lid to ensure that all parts sit securely.

The plastic insert inside the container is not part of the packaging material and should be retained as long as you keep the product.

**Disposal**  
 Dispose of the product via an approved waste disposal company or your municipal waste disposal facility. Observe the currently applicable regulations. Please contact your waste disposal facility if you are in any doubt.  
 Dispose of the packaging in an environmentally friendly manner. Note the labelling on the packaging and separate the packaging material components for disposal if necessary. The packaging material is labelled with abbreviations (a) and numbers (b) with the following meanings:  
 1-7: Plastics, 20-22: Paper and cardboard, 80-98: Composites  
 The plastic insert inside the container is not part of the packaging material and should be retained as long as you keep the product.

**Service**  
**GB Service Great Britain**  
 Tel.: 0871 5000 720 (€ 0.10/Min.)  
 E-Mail: kompennass@lidl.co.uk  
**IE Service Ireland**  
 Tel.: 1890 930 034  
 (0,08 EUR/Min., (peak))  
 (0,06 EUR/Min., (off peak))  
 E-Mail: kompennass@lidl.ie  
 IAN 306968  
**Importer**  
 Please note that the following address is not the service address. Please use the service address provided in the operating instructions.  
 KOMPERNASS HANDELS GMBH  
 BURGSTRASSE 21  
 DE-44867 BOCHUM  
 GERMANY  
 www.kompennass.com

**Introduction**  
 Félicitations !  
 Par votre achat, vous avez opté pour un produit de grande qualité. Familiarisez-vous avec le produit avant la première mise en service. Lisez attentivement le mode d'emploi suivant à cette fin. N'utilisez le produit que conformément aux consignes et pour les domaines d'utilisation prévus. Conservez soigneusement le présent manuel d'utilisation. En cas de remise du produit à un tiers, remettez-lui également tout le documentation.  
**Utilisation conforme**  
 Le produit sert à percer, fraiser, graver, polir, nettoyer, meuler ou séparer du bois, plastique ou métal.  
 Ce produit n'est pas prévu pour l'exploitation commerciale ou industrielle. La garantie devient caduque en cas d'utilisation non conforme.

**Matériel livré**  
 3 x tambour à poncer **1**  
 • 1 x ø 12 mm, 1 x ø 9 mm, 1 x ø 6 mm  
 52 x bande de ponçage **2**  
 • 18 x ø 12 x 12 mm = 9 x grain : 80 ; 9 grain : 120  
 • 18 x ø 6 x 12 mm = 9 x grain : 80 ; 9 x grain : 120  
 • 16 x ø 9 x 12 mm = 8 x grain : 80 ; 8 x grain : 120  
 1 x mandrin de serrage **3**  
 9 x disque en feutre **4**  
 • 2 x ø 25 mm, 6 x ø 12 mm, 1 x ø 9 mm  
 12 x fraise diamantée **5**  
 • 1 x fraise diamantée cylindrique (ø 3 x 10 mm)  
 • 1 x fraise diamantée cylindrique (ø 2,5 x 10 mm)  
 • 1 x fraise diamantée cylindrique (ø 2 x 10 mm)  
 • 1 x fraise diamantée cylindrique à tête (ø 3 x 10 mm)

• 2 x fraise diamantée boule (1 x ø 4 mm, 1 x ø 2 mm)  
 • 1 x fraise diamantée flamme  
 • 1 x fraise diamantée conique  
 • 1 x fraise diamantée cône inversé  
 • 1 x fraise diamantée tête plate  
 • 1 x fraise diamantée pointue  
 • 1 x fraise diamantée pour fils  
 2 x disque à tronçonner diamanté (ø 22 mm, 8 trous) **6**  
 9 x foret de précision (HSS = High Speed Steel = acier rapide) **7**  
 • 3 x ø 3,2 mm, 3 x ø 2,4 mm, 3 x ø 1,6 mm  
 3 x pince de serrage (pour modules rotatifs) **8**  
 • 1 x ø 3,2 mm, 1 x ø 2,4 mm, 1 x ø 1,6 mm  
 6 x meule à rectifier en oxyde d'aluminium (couleur rouille) **9**  
 • 2 x meule à rectifier en oxyde d'aluminium cylindrique (ø 15 x 9 mm)  
 • 2 x meule à rectifier en oxyde d'aluminium cylindrique (ø 9 x 12 mm)  
 • 2 x meule à rectifier en oxyde d'aluminium projectile (ø 9 x 19 mm)

4 x meule à rectifier en carbure de silicium (bleu-gris) **10**  
 • 2 x meule à rectifier en carbure de silicium cylindrique (ø 19 x 5 mm)  
 • 2 x meule à rectifier en carbure de silicium cylindrique (ø 10 x 3 mm)  
 3 x brosse PP **11**  
 • 1 x ø 19 mm, 1 x ø 15 mm, 1 x ø 4 mm  
 3 x brosse métallique **12**  
 • 1 x ø 19 mm, 1 x ø 15 mm, 1 x ø 4 mm  
 1 x brosse en laiton (ø 19 mm) **13**  
 20 x disque de ponçage **14**  
 • 6 x disque de ponçage en oxyde d'aluminium (ø 19 mm, grain : 220) (rose)  
 • 6 x disque de ponçage en oxyde d'aluminium (ø 19 mm, grain : 180) (bleu-gris)  
 • 6 x disque de ponçage en oxyde d'aluminium (ø 19 mm, grain : 120) (blanc)  
 • 2 x disque de polissage en caoutchouc (ø 22 mm) (gris)  
 6 x pointe de polissage en caoutchouc **15**  
 • 2 x cylindrique, 2 x projectile, 2 x pointue

1 x coffret de rangement (papier abrasif) **17**, **18**  
 80 x papier abrasif **17, 18**  
 • 40 x feuilles de papier abrasif en coffret de rangement (ø 19 mm, grain : 220) (rouge) **17**  
 • 40 x feuilles de papier abrasif en coffret de rangement (ø 19 mm, grain : 240) (noir) **18**  
 1 x plateau à queue pour papier abrasif **19**  
 1 x coffret de rangement (disque à tronçonner) **20**  
 2 x mandrin de serrage (disque à tronçonner) **21**, **22**  
 • 1 x ø 19 mm, 1 x ø 15 mm, 1 x ø 4 mm  
 36 x disque à tronçonner (ø 23 mm) **23**  
 16 x disque à tronçonner renforcé de fibres de verre (ø 31 mm) **24**  
 1 x pâte à polir **25**  
 1 x meule à rectifier **26**  
 1 x clé plate **27**

4 x polissoir à lamelles **28**  
 • 2 x polissoir à lamelles (ø 31 x 9 mm, grain : 80)  
 • 2 x polissoir à lamelles (ø 15 x 15 mm, grain : 80)  
 1 x mode d'emploi

**Consignes de sécurité**  
 ■ Les matériaux d'emballage ne sont pas des jouets pour les enfants ! Tenez tous les matériaux d'emballage éloignés des enfants.  
 ■ Le matériel livré inclut de petites pièces pouvant être avalées. En cas d'avalage de pièces, consultez immédiatement un médecin.  
 ■ L'utilisation du produit par les enfants est autorisée uniquement sous surveillance. Les enfants ne sont pas toujours en mesure de reconnaître les dangers potentiels. Le produit n'est pas un jouet.

Ce produit ne doit pas être utilisé par des personnes (enfants compris) ayant des capacités physiques, mentales et sensorielles réduites ou qui n'ont pas l'expérience et les connaissances nécessaires, à moins qu'elles ne soient sous la surveillance d'une personne responsable de leur sécurité ou qu'elles aient reçu de cette personne des directives concernant l'utilisation du produit.  
 Avant l'utilisation, vérifiez que les pièces ne présentent aucun défaut extérieur visible. N'utilisez pas les pièces si vous constatez des dommages.  
 Pour votre sécurité personnelle, veuillez toujours porter des lunettes de protection.  
 Retirez la fiche secteur avant de monter ou de changer les pièces.  
 Toutes les pièces doivent être montées de manière conforme avant l'utilisation, sans quoi il y a un risque de blessures !

Ne dépassez pas le nombre de tours maximal indiqué (voir figures).  
 Ne pas monter de pièces sur des machines dont le régime dépasse la vitesse de rotation la plus élevée admissible.  
 Risques de défaillance prématurée des pièces en cas de traces de rouille ou d'autres signes de modification par action mécanique ou chimique.  
 Toutes les pièces doivent être rangées dans le coffret dans lequel elles ont été livrées de manière à être protégées contre les influences suivantes :  
 1) humidité de l'air élevée, chaleur, eau ou autres liquides pouvant détériorer les pièces ;  
 2) acides ou vapeurs d'acide pouvant entraîner une détérioration ;  
 3) températures suffisamment basses pouvant entraîner la formation de condensats en cas de transfert dans

- 8 -

- 9 -

- 10 -

- 11 -

- 12 -

- 1 -

- 2 -

- 3 -

- 4 -

- 5 -

- 6 -

- 7 -

- 8 -

une zone où règne une température plus élevée,  
 4) Déformation d'une pièce quelconque.  
**Utilisation**  
**REMARQUE**  
 ► Avant d'utiliser le produit, lisez absolument le manuel d'utilisation de l'outil électrique correspondant.  
**Choisir un accessoire adapté**  
**Percer**  
 Foret de précision **7**, Usage du bois  
**Fraiser**  
 Fraise diamantée **5**, Travaux divers ; par ex. réalisation d'échancrures, évidements, de formes, de rainures ou de fentes  
 pince de serrage **8**

**Graver**  
 Fraise diamantée **6**, Réalisation de marquages, travaux de détail  
 pince de serrage **8**  
**Polir, dérouiller**  
 Brosse métallique **12**, Dérouiller  
 brosse en laiton **13**,  
 pince de serrage **8**  
 Pointe de polissage en caoutchouc **15**, Différents métaux et plastiques, en particulier métaux précieux  
 mandrin de serrage **3**,  
 disque en feutre **4**,  
 pâte à polir **25**,  
 pince de serrage **8**

**Nettoyage**  
 Brosse en PP **11**, par ex. boîtiers en plastique difficilement accessibles ou autour d'une serrure de porte  
 pince de serrage **8**  
**Tronçonner**  
 Brosse métallique **12**, par ex. métal  
 brosse en laiton **13**,  
 pince de serrage **8**  
**Poncer**  
 Tambour à poncer **1**, Travaux de ponçage sur pierre, travaux de précision sur des matériaux durs comme la céramique ou l'acier allié  
 bande de ponçage **2**,  
 pince à serrer **3**,  
 meule à rectifier en oxyde d'aluminium **9**,  
 meule à rectifier en carbure de silicium **10**,  
 disque de ponçage **14**

Papier abrasif **17, 18**, plateau à queue pour papier abrasif **19**, mandrin de serrage **3**, polissoirs à lamelles **28**  
**Tronçonner**  
 Disque à tronçonner diamanté **6**, Usage du métal, du plastique et du bois  
 pince de serrage **8**,  
 mandrin de serrage **3**,  
 disque à tronçonner renforcé de fibres de verre **24**

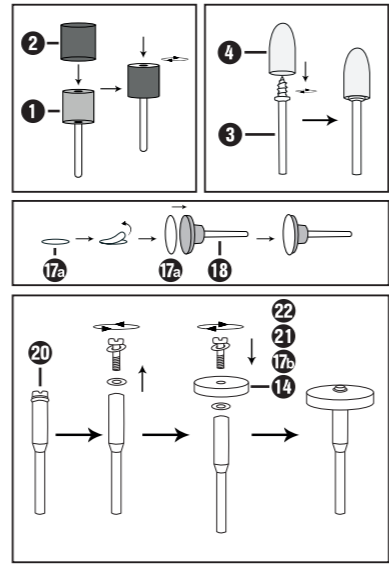
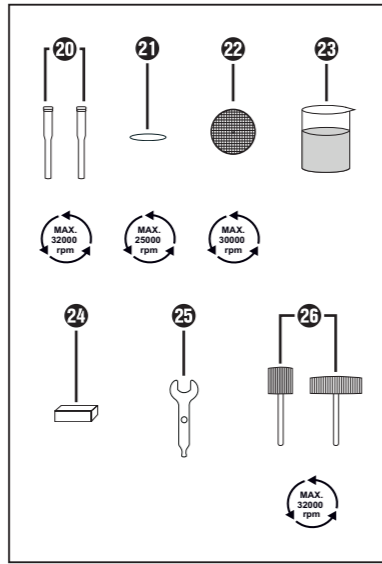
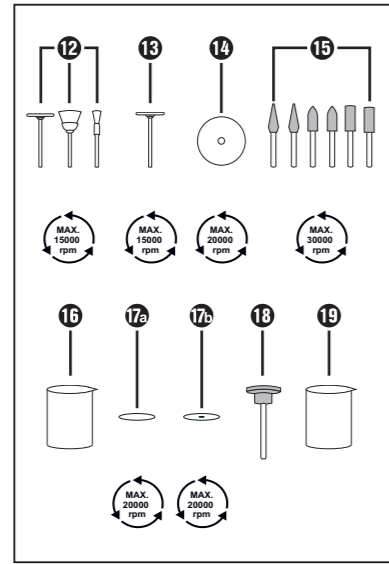
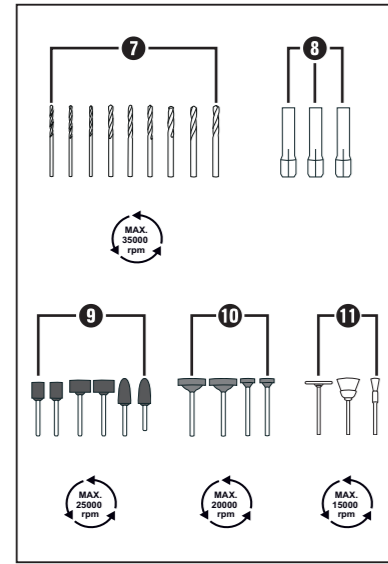
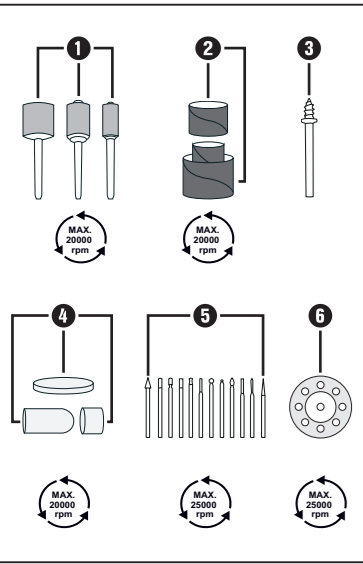
**REMARQUE**  
 Utilisation des tambours à poncer **1**  
 Procédez comme suit si la bande de ponçage n'est pas suffisamment tendue :  
 ► Vissez la vis du tambour à poncer **1** à l'aide d'un tournevis cruciforme dans le sens horaire jusqu'à ce que la bande de ponçage **2** soit bien serrée.  
**Nettoyage**  
 Utilisez une brosse douce et sèche pour nettoyer les outils.  
**Stockage**  
 Toutes les pièces doivent être rangées dans le coffret dans lequel elles ont été livrées de manière à être protégées contre les influences extérieures. Placez toujours l'insert en plastique du coffret dans le coffret avant de fermer le couvercle, pour assurer un maintien sûr des pièces.

**Mise au rebut**  
 Éliminez le produit par l'intermédiaire d'une entreprise de traitement des déchets autorisée ou via le service de recyclage de votre commune. Respectez les consignes en vigueur. En cas de doute, veuillez contacter votre centre de recyclage.  
 Éliminez l'emballage d'une manière respectueuse de l'environnement. Observez le marquage sur les différents matériaux d'emballage et triez-les séparément si nécessaire. Les matériaux d'emballage sont repérés par des abréviations (a) et des numéros (b) qui ont la signification suivante : 1-7 : Plastiques, 20-22 : Papier et carton, 80-98 : Matériaux composites  
 L'insert plastique dans le coffret n'est pas un matériel d'emballage et a été conservé tant que le produit n'est pas mis au rebut.

**Service après-vente**  
**FR Service France**  
 Tel.: 0800 919270  
 E-Mail: kompennass@lidl.fr  
**BE Service Belgique**  
 Tel.: 070 270 171 (0,15 EUR/Min.)  
 E-Mail: kompennass@lidl.be  
 IAN 306968  
**Importateur**  
 Veuillez tenir compte du fait que l'adresse suivante n'est pas une adresse de service après-vente. Veuillez d'abord contacter le service mentionné.  
 KOMPERNASS HANDELS GMBH  
 BURGSTRASSE 21  
 DE-44867 BOCHUM  
 ALLEMAGNE  
 www.kompennass.com

**Inleiding**  
 Hartelijk gefeliciteerd!  
 Met uw aankoop hebt u voor een hoogwaardig product gekocht. Maak uzelf voorafgaand aan de eerste ingebruikname vertrouwd met het product. Lees hieroe aandachtig de volgende gebruiksaanwijzing. Gebruik het product uitsluitend op de voorgeschreven wijze en voor de aangegeven doeleinden. Berg deze gebruiksaanwijzing zorgvuldig op. Geef alle documenten mee als u het product doorgeeft aan een derde.  
**Inhoud van het pakket**  
 3 x schuurtoornel **1**  
 • 1 x ø 12 mm, 1 x ø 9 mm, 1 x ø 6 mm  
 52 x schuurband **2**  
 • 18 x ø 12 x 12 mm = 9 x korrelgrootte: 80, 9 x korrelgrootte: 120  
 • 18 x ø 6 x 12 mm = 9 x korrelgrootte: 80, 9 x korrelgrootte: 120  
 • 16 x ø 9 x 12 mm = 8 x korrelgrootte: 80, 8 x korrelgrootte: 120  
 1 x spandoorn **3**  
 9 x viltstrijp **4**  
 • 2 x ø 25 mm, 6 x ø 12 mm, 1 x ø 9 mm  
 12 x diamantfrees cilinder **5**  
 • 1 x diamantfrees cilinder (ø 3 x 10 mm)  
 • 1 x diamantfrees cilinder (ø 2,5 x 10 mm)  
 • 1 x diamantfrees cilinder (ø 2 x 10 mm)  
 • 1 x diamantfrees knopcilindrisch (ø 3 x 10 mm)  
 • 2 x diamantfrees kogel (1 x ø 4 mm, 1 x ø 2 mm)  
 • 1 x diamantfrees vlam  
 • 1 x diamantfrees kegel

• 2 x fraise diamantée boule (1 x ø 4 mm, 1 x ø 2 mm)  
 • 1 x fraise diamantée flamme  
 • 1 x fraise diamantée conique  
 • 1 x fraise diamantée cône inversé  
 • 1 x fraise diamantée tête plate  
 • 1 x fraise diamantée pointue  
 • 1 x fraise diamantée pour fils  
 2 x disque à tronçonner diamanté (ø 22 mm, 8 trous) **6**  
 9 x foret de précision (HSS = High Speed Steel = acier rapide) **7**  
 • 3 x ø 3,2 mm, 3 x ø 2,4 mm, 3 x ø 1,6 mm  
 3 x pince de serrage (pour modules rotatifs) **8**  
 • 1 x ø 3,2 mm, 1 x ø 2,4 mm, 1 x ø 1,6 mm  
 6 x meule à rectifier en oxyde d'aluminium (couleur rouille)



- 1 x frez diamentowy galka cylindryczna (ø 3 x 10 mm)
- 2 x frez diamentowy kulka (1 x ø 4 mm, 1 x ø 2 mm)
- 1 x frez diamentowy płomyk
- 1 x frez diamentowy stożek
- 1 x frez diamentowy odwrócony stożek
- 1 x frez diamentowy płaska głowica
- 1 x frez diamentowy kiel
- 1 x frez diamentowy szlifowanie drutu
- 2 x diamentowa tarca tnąca (ø 22mm, 9 otworów)
- 9 x precyzyjny wiertł (HSS = High Speed Steel) = stal szybkoobrotowa
- 3 x ø 3,2 mm, 3 x ø 2,4 mm, 3 x ø 1,6 mm
- 3 x tuleja zaciskowa (do obrotowych końcówek)
- 1 x ø 3,2 mm, 1 x ø 2,4 mm, 1 x ø 1,6 mm
- 6 x kamień szlifierski z tlenku aluminium (kolor rdzawy)
- 2 x kamień szlifierski z tlenku aluminium cylinder (ø 15 x 9 mm)

- 2 x kamień szlifierski z tlenku aluminium cylinder (ø 9 x 12 mm)
- 2 x kamień szlifierski z tlenku aluminium kształt pociśku (ø 9 x 19 mm)
- 4 x kamień szlifierski z węglika krzemu (niebieskaszary)
- 2 x kamień szlifierski z węglika krzemu cylinder (ø 19 x 5 mm)
- 2 x kamień szlifierski z węglika krzemu cylinder (ø 10 x 3 mm)
- 3 x szczołka PP
- 1 x ø 19 mm, 1 x ø 15 mm, 1 x ø 4 mm
- 3 x szczołka drucziana
- 1 x ø 19 mm, 1 x ø 15 mm, 1 x ø 4 mm
- 1 x szczołka mosiężna (ø 19 mm)
- 20 x tarca szlifierska
- 6 x tarca szlifierska z tlenku glinu (ø 19 mm, znamionność: 220) (różowa)
- 6 x tarca szlifierska z tlenku glinu (niebieskaszary)
- 6 x tarca szlifierska z tlenku glinu (ø 19 mm, znamionność: 120) (biała)

- 2 x gumowa tarca polska (ø 22 mm [szara])
- 6 x gumowy kiel polski
- 2 x wałki szlifierskie łopatkowe (ø 31 x 9 mm, znamionność: 80)
- 2 x wałki szlifierskie łopatkowe (ø 15 x 15 mm, znamionność: 80)
- 40 x papier ściemy w skrzynce do przechowywania (ø 19 mm, znamionność: 220) (czerwony)
- 40 x papier ściemy w skrzynce do przechowywania (ø 19 mm, znamionność: 240) [czarny]
- 1 x uchwył papieru ściernego
- 1 x skrzynka do przechowywania (tarca tnąca)
- 2 x trzpień mocujący (tarca tnąca / tarca szlifierska / papier ściemy)
- 36 x tarca tnąca (ø 23 mm)
- 16 x wzmacniona włóknem szklanym tarca tnąca (ø 31 mm)
- 1 x pasta polska

- 1 x kamień szlifierski
- 1 x klucz widełkowy
- 4 x wałki szlifierskie łopatkowe
- 2 x wałki szlifierskie łopatkowe (ø 31 x 9 mm, znamionność: 80)
- 2 x wałki szlifierskie łopatkowe (ø 15 x 15 mm, znamionność: 80)
- 1 x instrukcja obsługi

- Opisywanego produktu nie powinny obsługiwać osoby (w tym również dzieci) o ograniczonych zdolnościach fizycznych, sensorycznych lub umysłowych, bądź osoby nieposiadające wystarczającego doświadczenia i/lub wiedzy; chyba że będą one korzystać z niego pod nadzorem osoby odpowiedzialnej za ich bezpieczeństwo lub też otrzymują od niej stosowne wskazówki dotyczące jego prawidłowej obsługi produktu.
- Materiały opakowaniowe nie są zabawkami! Materiały opakowaniowe należy przechowywać w miejscu niedostępnym dla dzieci.
- Zestaw zawiera male części, które można połknąć. W razie połknięcia niezwłocznie skonsultować się z lekarzem.
- Dzieci mogą użytkować urządzenie wyłącznie pod nadzorem osoby dorosłej. Dzieci nie zawsze potrafią prawidłowo rozpoznać ewentualne zagrożenia. Opakowania nie są zabawkami dla dzieci.

- Alle onderdelen moeten in de doos waarin ze geleverd werden opgeborgen worden, zodat ze beschermd zijn tegen de volgende invloeden:
  - Hoge luchtvochtigheid, hitte, water of andere vloeistoffen, die kunnen leiden tot beschadiging van de onderdelen;
  - Zuren of zuurdampen, die kunnen leiden tot schade;
  - Temperaturen die zo laag zijn dat ze kunnen leiden tot condensatie, als ze in een ruimtel met hogere temperaturen worden bewaard;
  - Vervorming van een van de onderdelen.

**Gebruik**

**OPMERKING**

▶ Lees voordat u het product gebruikt altijd eerst de handleiding van het desbetreffende elektrische werktuig.

- De juiste accessoires kiezen**
- |                              |  |  |
|------------------------------|--|--|
| <b>Boren</b>                 | Rubberen polijstpunt 15, spandoom 1, viltschijf 1, polijstpasta 2, spatang 1 | Hout bewerken  |
| <b>Frezen</b>                | Diamantfrees 9, spatang 1  | Uiteenlopende werkzaamheden, bijv. uitranden, uithalen, vormen, groeven of sleuven maken |
| <b>Graveren</b>              | Diamantfrees spatang 5   | Markeren, Detailbewerkingen  |
| <b>Polijsten, ontroesten</b> | Draadborstel 12, messingborstel 10, spatang 1                                | Ontroesten   |

**Frezowanie**

1) wszystkie elementy muszą zostać przed rozpoczęciem pracy zamontowane zgodnie z ograniczonymi zdolnościami fizycznymi, sensorycznymi lub umysłowymi, bądź osoby nieposiadające wystarczającego doświadczenia i/lub wiedzy; chyba że będą one korzystać z niego pod nadzorem osoby odpowiedzialnej za ich bezpieczeństwo lub też otrzymują od niej stosowne wskazówki dotyczące jego prawidłowej obsługi produktu.

- 2) kwasy lub opary kwasów, które mogłyby spowodować uszkodzenia;
- 3) temperatury, które są tak niskie, że mogą one doprowadzić do kondensacji; gdy elementy zostaną przeniesione do strefy o wyższej temperaturze;
- 4) odkształcenie którejkolwiek części.

**Zastosowanie**

**WSKAZÓWKA**

▶ Przed użyciem produktu należy zapoznać się z instrukcją obsługi danego elektronarzędzia.

**Wybór odpowiednich akcesoriów**

**Wiercenie**

Wiertła precyzyjne 7, tuleja zaciskowa 8, Obróbka drewna 9

- Szlifowanie**
- |  |  |
|--|--|
| Gumowy kiel polski 10, trzpień mocujący 20, tarcza filcowa 2, pasta polska 1, tuleja zaciskowa 4 | Obróbka różnych metali i tworzyw sztucznych, np. wykonywanie wgłębień, drżenie, formowanie, wykonywanie wpułtów lub szczelin |
| Szczotka PP 11, tuleja zaciskowa 4   | np. czyszczenie trudno dostępnych obszarów z tworzyw sztucznych lub czyszczenie okolic zamka drzwiowego                      |
| Szczotka drucziana 12, szczołka mosiężna 10, tuleja zaciskowa 4                                  | np. metal  |

**Grawerowanie**

1) wszystkie elementy muszą zostać przed rozpoczęciem pracy zamontowane zgodnie z ograniczonymi zdolnościami fizycznymi, sensorycznymi lub umysłowymi, bądź osoby nieposiadające wystarczającego doświadczenia i/lub wiedzy; chyba że będą one korzystać z niego pod nadzorem osoby odpowiedzialnej za ich bezpieczeństwo lub też otrzymują od niej stosowne wskazówki dotyczące jego prawidłowej obsługi produktu.

- 2) wszystkie elementy muszą zostać przed rozpoczęciem pracy zamontowane zgodnie z ograniczonymi zdolnościami fizycznymi, sensorycznymi lub umysłowymi, bądź osoby nieposiadające wystarczającego doświadczenia i/lub wiedzy; chyba że będą one korzystać z niego pod nadzorem osoby odpowiedzialnej za ich bezpieczeństwo lub też otrzymują od niej stosowne wskazówki dotyczące jego prawidłowej obsługi produktu.
- Materiały opakowaniowe nie są zabawkami! Materiały opakowaniowe należy przechowywać w miejscu niedostępnym dla dzieci.
- Zestaw zawiera male części, które można połknąć. W razie połknięcia niezwłocznie skonsultować się z lekarzem.
- Dzieci mogą użytkować urządzenie wyłącznie pod nadzorem osoby dorosłej. Dzieci nie zawsze potrafią prawidłowo rozpoznać ewentualne zagrożenia. Opakowania nie są zabawkami dla dzieci.

- Frezowanie**
- |   |   |
|---|---|
| Frez diamentowy 9, tuleja zaciskowa 4                           | Prace wszaczaronne; np. wykonywanie wgłębień, drżenie, formowanie, wykonywanie wpułtów lub szczelin |
| Frez diamentowy 9, tuleja zaciskowa 4                           | Wykonywanie znakowania, Prace szczegółowe   |
| Szczotka drucziana 12, szczołka mosiężna 10, tuleja zaciskowa 4 | Usuwanie rdzy   |

**Wiercenie**

Wiertła precyzyjne 7, tuleja zaciskowa 8, Obróbka drewna 9

- Gravieren**
- |   |   |
|---|---|
| Szczotka PP 11, tuleja zaciskowa 4                              | np. czyszczenie trudno dostępnych obszarów z tworzyw sztucznych lub czyszczenie okolic zamka drzwiowego |
| Szczotka drucziana 12, szczołka mosiężna 10, tuleja zaciskowa 4 | np. metal   |

**Wiercenie**

Wiertła precyzyjne 7, tuleja zaciskowa 8, Obróbka drewna 9

- Gravieren**
- |   |   |
|---|---|
| Szczotka PP 11, tuleja zaciskowa 4                              | np. czyszczenie trudno dostępnych obszarów z tworzyw sztucznych lub czyszczenie okolic zamka drzwiowego |
| Szczotka drucziana 12, szczołka mosiężna 10, tuleja zaciskowa 4 | np. metal   |

**Wiercenie**

Wiertła precyzyjne 7, tuleja zaciskowa 8, Obróbka drewna 9

- Gravieren**
- |   |   |
|---|---|
| Szczotka PP 11, tuleja zaciskowa 4                              | np. czyszczenie trudno dostępnych obszarów z tworzyw sztucznych lub czyszczenie okolic zamka drzwiowego |
| Szczotka drucziana 12, szczołka mosiężna 10, tuleja zaciskowa 4 | np. metal   |

**Wiercenie**

Wiertła precyzyjne 7, tuleja zaciskowa 8, Obróbka drewna 9

- Gravieren**
- |   |   |
|---|---|
| Szczotka PP 11, tuleja zaciskowa 4                              | np. czyszczenie trudno dostępnych obszarów z tworzyw sztucznych lub czyszczenie okolic zamka drzwiowego |
| Szczotka drucziana 12, szczołka mosiężna 10, tuleja zaciskowa 4 | np. metal   |

**Wiercenie**

Wiertła precyzyjne 7, tuleja zaciskowa 8, Obróbka drewna 9

- Gravieren**
- |   |   |
|---|---|
| Szczotka PP 11, tuleja zaciskowa 4                              | np. czyszczenie trudno dostępnych obszarów z tworzyw sztucznych lub czyszczenie okolic zamka drzwiowego |
| Szczotka drucziana 12, szczołka mosiężna 10, tuleja zaciskowa 4 | np. metal   |

**Wiercenie**

Wiertła precyzyjne 7, tuleja zaciskowa 8, Obróbka drewna 9

**Úvod**

Srdčne gratulujeme! Svým nákupem jste se rozhodli pro velice kvalitní výrobek. Ještě před prvním uvedením do provozu se seznamte s výrobkem. Pro tento účel si pozorně přečtěte následující návod k obsluze. Výrobek používejte pouze předepsaným způsobem a pro uvedené oblasti použití. Tento návod k obsluze dobře uschovejte. Při předávání výrobku třetím osobám předajte i tyto podklady.

**Použití v souladu s určením**

Výrobek se používá k vrtání, frézování, gravování, leštění, čištění, broušení nebo řezání dřeva, plastu nebo kovu. Tento výrobek není určen pro komerční nebo průmyslové použití. Za použití v rozporu s určením se neručí.

**Roşzah dodáky**

3 x brusný bubon 1

- 1 x ø 12 mm, 1 x ø 9 mm, 1 x ø 6 mm

52 x brusný pás 2

- 18 x ø 12 x 12 mm = 9 x zrnitost: 80, 9 x zrnitost: 120
- 18 x ø 6 x 12 mm = 9 x zrnitost: 80, 9 x zrnitost: 120
- 16 x ø 9 x 12 mm = 8 x zrnitost: 80, 8 x zrnitost: 120

9 x upínací trn 1

- 2 x ø 25 mm, 6 x ø 12 mm, 1 x ø 9 mm

12 x diamentová fréza 3

- 1 x diamentová fréza válcová (ø 3 x 10 mm)
- 1 x diamentová fréza válcová (ø 2,5 x 10 mm)
- 1 x diamentová fréza válcová (ø 2 x 10 mm)
- 1 x diamentová fréza válcová hlavice (ø 3 x 10 mm)

2 x diamentová fréza kulová (1 x ø 4 mm, 1 x ø 2 mm)

- 1 x diamentová fréza plaménková
- 1 x diamentová fréza kuželová
- 1 x diamentová fréza obrátený kužel
- 1 x diamentová fréza plochá hlava
- 1 x diamentová fréza hrtovej
- 1 x diamentová fréza drôtový výbrus

2 x diamentový fezný kotúč (ø 22 mm, 9 otvorov) 4

9 x presný vrták (HSS = High Speed Steel = vysokorychlostní ocel) 7

- 3 x ø 3,2 mm, 3 x ø 2,4 mm, 3 x ø 1,6 mm

3 x kleština (na rolační nástavce) 8

- 1 x ø 3,2 mm, 1 x ø 2,4 mm, 1 x ø 1,6 mm

6 x brusný kámen z oxidu hlinitého (rezavý zbrusnený ocel) 10

- 2 x brusný kámen z oxidu hlinitého (ø 19 mm, zrnitost: 120) (bílý)
- 2 x x pryžový leštící kotouč (ø 22 mm) (bedý)
- 6 x pryžový leštící hrot 15
- 2 x válec, 2 x projektil, 2 x hrot

1 x návod na obsluhu

80 x brusný papír 17/18

- 40 x brusný papír v úložném boxe (ø 19 mm, zrnitost: 220) (červený) 12
- 40 x brusný papír v úložném boxe (ø 19 mm, zrnitost: 240) (černý) 12

3 x PP kařka 11

- 1 x ø 19 mm, 1 x ø 15 mm, 1 x ø 4 mm

3 x drátěný kartáč 12

- 1 x ø 19 mm, 1 x ø 15 mm, 1 x ø 4 mm

1 x mosazný kartáč (ø 19 mm) 13

20 x brusný kotouč 14

- 6 x brusný kotouč z oxidu hlinitého (ø 19 mm, zrnitost: 220) (růžový)
- 6 x brusný kotouč z oxidu hlinitého (ø 19 mm, zrnitost: 180) (modrosivý)
- 6 x keramický brusný kotouč (ø 19 mm, zrnitost: 120) (bílý)
- 4 x brusné vejce 20
- 2 x brusné vejce (ø 31 x 9 mm, zrnitost: 80)
- 2 x brusný vářij (ø 15 x 15 mm, zrnitost: 80)

6 x gumový leštící hrot 16

- 2 x válec, 2 x projektil, 2 x hrot

1 x úložný box (brusný papír 17) 18

1 x návod na obsluhu

**Roşzah dodáky**

3 x brusný bubon 1

- 1 x ø 12 mm, 1 x ø 9 mm, 1 x ø 6 mm

52 x brusný pás 2

- 18 x ø 12 x 12 mm = 9 x zrnitost: 80, 9 x zrnitost: 120
- 18 x ø 6 x 12 mm = 9 x zrnitost: 80, 9 x zrnitost: 120
- 16 x ø 9 x 12 mm = 8 x zrnitost: 80, 8 x zrnitost: 120

9 x upínací trn 1

- 2 x ø 25 mm, 6 x ø 12 mm, 1 x ø 9 mm

12 x diamentová fréza 3

- 1 x diamentová fréza válec (ø 3 x 10 mm)
- 1 x diamentová fréza válec (ø 2,5 x 10 mm)
- 1 x diamentová fréza válec (ø 2 x 10 mm)
- 1 x diamentová fréza válcová hlava (ø 3 x 10 mm)

2 x diamentová fréza kulová (1 x ø 4 mm, 1 x ø 2 mm)

- 1 x diamentová fréza plaménková
- 1 x diamentová fréza kužel
- 1 x diamentová fréza obrátený kužel
- 1 x diamentová fréza plochá hlava
- 1 x diamentová fréza hrtovej
- 1 x diamentová fréza drôtový výbrus

2 x diamentový fezný kotúč (ø 22 mm, 9 otvorov) 4

9 x presný vrták (HSS = High Speed Steel = vysokorychlostní ocel) 7

- 3 x ø 3,2 mm, 3 x ø 2,4 mm, 3 x ø 1,6 mm

3 x kleština (pro retující nástavce) 8

- 1 x ø 3,2 mm, 1 x ø 2,4 mm, 1 x ø 1,6 mm

6 x hliníkový brusný kámen (hrdzavý farby) 10

- 2 x hliníkový brusný kámen válec (ø 15 x 9 mm)
- 2 x hliníkový brusný kámen válec (ø 9 x 12 mm)
- 2 x hliníkový brusný kámen projektil (ø 9 x 19 mm)

6 x gumový leštící hrot 16

- 2 x válec, 2 x projektil, 2 x hrot

1 x úložný box (brusný papír 17) 18

- Gravieren**
- |   |   |
|---|---|
| Szczotka PP 11, tuleja zaciskowa 4                              | np. czyszczenie trudno dostępnych obszarów z tworzyw sztucznych lub czyszczenie okolic zamka drzwiowego |
| Szczotka drucziana 12, szczołka mosiężna 10, tuleja zaciskowa 4 | np. metal   |

**Wiercenie**

Wiertła precyzyjne 7, tuleja zaciskowa 8, Obróbka drewna 9

- 2) wszystkie elementy muszą zostać przed rozpoczęciem pracy zamontowane zgodnie z ograniczonymi zdolnościami fizycznymi, sensorycznymi lub umysłowymi, bądź osoby nieposiadające wystarczającego doświadczenia i/lub wiedzy; chyba że będą one korzystać z niego pod nadzorem osoby odpowiedzialnej za ich bezpieczeństwo lub też otrzymują od niej stosowne wskazówki dotyczące jego prawidłowej obsługi produktu.
- Materiały opakowaniowe nie są zabawkami! Materiały opakowaniowe należy przechowywać w miejscu niedostępnym dla dzieci.
- Zestaw zawiera male części, które można połknąć. W razie połknięcia niezwłocznie skonsultować się z lekarzem.
- Dzieci mogą użytkować urządzenie wyłącznie pod nadzorem osoby dorosłej. Dzieci nie zawsze potrafią prawidłowo rozpoznać ewentualne zagrożenia. Opakowania nie są zabawkami dla dzieci.

- Gravieren**
- |   |   |
|---|---|
| Szczotka PP 11, tuleja zaciskowa 4                              | np. czyszczenie trudno dostępnych obszarów z tworzyw sztucznych lub czyszczenie okolic zamka drzwiowego |
| Szczotka drucziana 12, szczołka mosiężna 10, tuleja zaciskowa 4 | np. metal   |

**Wiercenie**

Wiertła precyzyjne 7, tuleja zaciskowa 8, Obróbka drewna 9

- 2) wszystkie elementy muszą zostać przed rozpoczęciem pracy zamontowane zgodnie z ograniczonymi zdolnościami fizycznymi, sensorycznymi lub umysłowymi, bądź osoby nieposiadające wystarczającego doświadczenia i/lub wiedzy; chyba że będą one korzystać z niego pod nadzorem osoby odpowiedzialnej za ich bezpieczeństwo lub też otrzymują od niej stosowne wskazówki dotyczące jego prawidłowej obsługi produktu.
- Materiały opakowaniowe nie są zabawkami! Materiały opakowaniowe należy przechowywać w miejscu niedostępnym dla dzieci.
- Zestaw zawiera male części, które można połknąć. W razie połknięcia niezwłocznie skonsultować się z lekarzem.
- Dzieci mogą użytkować urządzenie wyłącznie pod nadzorem osoby dorosłej. Dzieci nie zawsze potrafią prawidłowo rozpoznać ewentualne zagrożenia. Opakowania nie są zabawkami dla dzieci.

- Gravieren**
- |   |   |
|---|---|
| Szczotka PP 11, tuleja zaciskowa 4                              | np. czyszczenie trudno dostępnych obszarów z tworzyw sztucznych lub czyszczenie okolic zamka drzwiowego |
| Szczotka drucziana 12, szczołka mosiężna 10, tuleja zaciskowa 4 | np. metal   |

**Wiercenie**

Wiertła precyzyjne 7, tuleja zaciskowa 8, Obróbka drewna 9

- 2) wszystkie elementy muszą zostać przed rozpoczęciem pracy zamontowane zgodnie z ograniczonymi zdolnościami fizycznymi, sensorycznymi lub umysłowymi, bądź osoby nieposiadające wystarczającego doświadczenia i/lub wiedzy; chyba że będą one korzystać z niego pod nadzorem osoby odpowiedzialnej za ich bezpieczeństwo lub też otrzymują od niej stosowne wskazówki dotyczące jego prawidłowej obsługi produktu.
- Materiały opakowaniowe nie są zabawkami! Materiały opakowaniowe należy przechowywać w miejscu niedostępnym dla dzieci.
- Zestaw zawiera male części, które można połknąć. W razie połknięcia niezwłocznie skonsultować się z lekarzem.
- Dzieci mogą użytkować urządzenie wyłącznie pod nadzorem osoby dorosłej. Dzieci nie zawsze potrafią prawidłowo rozpoznać ewentualne zagrożenia. Opakowania nie są zabawkami dla dzieci.

- Gravieren**
- |   |   |
|---|---|
| Szczotka PP 11, tuleja zaciskowa 4                              | np. czyszczenie trudno dostępnych obszarów z tworzyw sztucznych lub czyszczenie okolic zamka drzwiowego |
| Szczotka drucziana 12, szczołka mosiężna 10, tuleja zaciskowa 4 | np. metal   |

**Wiercenie**

Wiertła precyzyjne 7, tuleja zaciskowa 8, Obróbka drewna 9

- 2) wszystkie elementy muszą zostać przed rozpoczęciem pracy zamontowane zgodnie z ograniczonymi zdolnościami fizycznymi, sensorycznymi lub umysłowymi, bądź osoby nieposiadające wystarczającego doświadczenia i/lub wiedzy; chyba że będą one korzystać z niego pod nadzorem osoby odpowiedzialnej za ich bezpieczeństwo lub też otrzymują od niej stosowne wskazówki dotyczące jego prawidłowej obsługi produktu.
- Materiały opakowaniowe nie są zabawkami! Materiały opakowaniowe należy przechowywać w miejscu niedostępnym dla dzieci.
- Zestaw zawiera male części, które można połknąć. W razie połknięcia niezwłocznie skonsultować się z lekarzem.
- Dzieci mogą użytkować urządzenie wyłącznie pod nadzorem osoby dorosłej. Dzieci nie zawsze potrafią prawidłowo rozpoznać ewentualne zagrożenia. Opakowania nie są zabawkami dla dzieci.

- Gravieren**
- |   |   |
|---|---|
| Szczotka PP 11, tuleja zaciskowa 4                              | np. czyszczenie trudno dostępnych obszarów z tworzyw sztucznych lub czyszczenie okolic zamka drzwiowego |
| Szczotka drucziana 12, szczołka mosiężna 10, tuleja zaciskowa 4 | np. metal   |

**Wiercenie**

Wiertła precyzyjne 7, tuleja zaciskowa 8, Obróbka drewna 9

- 2) wszystkie elementy muszą zostać przed rozpoczęciem pracy zamontowane zgodnie z ograniczonymi zdolnościami fizycznymi, sensorycznymi lub umysłowymi, bądź osoby nieposiadające wystarczającego doświadczenia i/lub wiedzy; chyba że będą one korzystać z niego pod nadzorem osoby odpowiedzialnej za ich bezpieczeństwo lub też otrzymują od niej stosowne wskazówki dotyczące jego prawidłowej obsługi produktu.
- Materiały opakowaniowe nie są zabawkami! Materiały opakowaniowe należy przechowywać w miejscu niedostępnym dla dzieci.
- Zestaw zawiera male części, które można połknąć. W razie połknięcia niezwłocznie skonsultować się z lekarzem.
- Dzieci mogą użytkować